

e-Boletim

# ALESDE

Asociación Latinoamericana de Estudios Socioculturales del Deporte

**e-Boletim nº01, Ano 01. Fevereiro de 2011**

**Nesta primeira edição do e-Boletim da ALESDE nós traremos:**

- 1. Mensagem do Presidente aos Associados da ALESDE;**
- 2. II Encontro da Alesde – Maracay, Venezuela 2010;**
- 3. Agradecimentos pela Divulgação da Revista da ALESDE;**
- 4. Lançamento da Revista da ALESDE;**
- 5. Divulgação de jornais;**
- 6. Livros com Participação de Membros da ALESDE;**
- 7. Próximas Conferências;**
- 8. Destaques de 2011;**
- 9. Lançamento de Livros de Membros da ALESDE;**
- 10. Como tornar-se Membro da ALESDE;**
- 11. Contribuições para o e-boletim da ALESDE.**



## MENSAGEM DO PRESIDENTE AOS ASSOCIADOS DA ALESDE

*Desde a sua criação, em 2008, a Associação Latino-Americana de Estudos Sócio Culturais do Esporte (ALESDE) posicionou-se não só na América Latina, mas também no cenário internacional. Somos uma organização que tem como objetivo discutir e analisar o esporte e a atividade física, sob o enfoque multidisciplinar da sociologia, antropologia, ciência, educação e outros, a fim de criar novos conhecimentos e ser uma referência na tomada de decisões sobre políticas públicas dos governos latino-americanos.*

*Nos últimos anos temos visto que a nossa América Latina possui um grande potencial para professores e pesquisadores interessados na análise sociocultural do esporte. Isso se refletiu nas primeiras reuniões da nossa Associação, realizada em Curitiba, no Brasil, em 2008 e em Maracay, na Venezuela, em 2010. As contribuições e trabalhos puseram em evidência a realidade da nossa região.*

*Além disso, é importante ressaltar os esforços feitos pelas diversas comissões da nossa Associação, que trabalham para fortalecer sua posição no âmbito nacional e internacional. Como resultado do acima exposto, para o ano de 2011 está prevista a primeira edição da [Revista Científica da ALESDE](#), que será digital, além de um boletim trimestral de nossa organização, que irá informar essa comunidade sobre as nossas atividades. Também estão disponíveis o nosso [Site](#), o [Facebook](#) e o [Twitter](#), que são atualizados constantemente com novas informações, tudo para manter os nossos parceiros, colaboradores e pesquisadores informados sobre as realidades do esporte e da atividade física na América Latina.*

*Convidamos a todos a permanecer em contato e se informar através desses meios de comunicação. Em nome da Diretoria e da Associação, convidamos a todos para participar do próximo Congresso da ALESDE 2012, que será realizado na cidade de Concepción, no Chile.*

Prof. Dr. Miguel Cornejo  
Presidente de ALESDE

## II ENCONTRO DA ALESDE – MARACAY – VENEZUELA 2010

Durante os dias 16, 17 e 18 de setembro de 2010 foi realizado o II Encontro ALESDE (Associação Latino-americana de Estudos Sócio-culturais do Esporte), organizado pelo Centro de Investigación 'Estudios en Educación Física, Salud, Deporte, Recreación y Danza' (EDUFISADRED) em Maracay, Venezuela.

Com a participação de 270 pessoas, o evento foi considerado um sucesso! Agradecemos pela participação de todos e reiteramos os agradecimentos à equipe organizadora e ao apoio do Governo Bolivariano da Venezuela, que viabilizaram a realização deste espaço de diálogo e troca de experiências.

Confira o [download](#) do vídeo editado durante o evento ou acesse o [Canal Youtube](#) da ALESDE e no Grupo ALESDE no [Facebook](#).



### AGRADECIMENTOS PELA DIVULGAÇÃO DA REVISTA DA ALESDE

Em nome da ALESDE, gostaríamos de agradecer a todos que tem nos ajudado na divulgação da Revista da Associação, em especial a:

- ASCIENDE – Asociación Colombiana de Investigación y Estudios Sociales del Deporte.
- Grupo de Estudios Olímpicos y Sociales del Deporte – Universidad de Concepción (Chile).
- Simon Licen através do SPORT&EU – <http://www.sportandeu.com/>
- Grupo de Pesquisa Processos Civilizadores do Centro de Pesquisa em Educação Física e Esporte da Universidade Estadual de Londrina (UEL).

## LANÇAMENTO DA REVISTA DA ALESDE

Desde sua concepção, a ALESDE se preocupa em promover e difundir os estudos sócio-culturais do esporte realizados na América Latina. Após a realização de eventos e na efetivação de uma ampla rede de contatos entre investigadores e interessados da área, sua diretoria se empenhou na criação de uma revista acadêmica que se mostrasse enquanto possibilidade de publicação dos estudos latino-americanos desta área.

Para colocar o projeto em ação, contamos com o apoio da Pró-reitoria em pós-graduação e Pesquisa da Universidade Federal do Paraná (Brasil) através do Sistema Eletrônico de Revistas (SER). Por essa base de dados, que trabalha na perspectiva do Open Journal System (“Sistema Aberto de Revistas”), a implantação e gerenciamento da revista são locais, realizados por seus editores.

E com grande satisfação pudemos lançar oficialmente a Revista da ALESDE durante o II Encontro da ALESDE em Maracay, Venezuela 2010.

Alguns pontos importantes sobre a Revista:

- A primeira edição será lançada em Setembro de 2011;
- De 2011 a 2013 serão lançados dois números por ano, nos meses de Setembro e Março;
- A submissão de trabalhos se dá em fluxo contínuo e somente pelo site [www.ser.ufpr.br/alesde](http://www.ser.ufpr.br/alesde);
- O site está em português, espanhol e inglês;
- Qualquer pessoa poderá submeter seu artigo para avaliação do comitê editorial a partir de um cadastro prévio;
- São aceitos artigos em português, castelhano/espanhol e inglês;
- São aceitos artigos originais, artigos de revisão/ensaios e resenhas (Confira as políticas editoriais);
- O acesso aos artigos publicados será livre;
- Os primeiros números contarão com a participação de professores convidados e artigos enviados pelos demais membros da comunidade acadêmica;
- A equipe editorial atualmente é composta por 41 pesquisadores de reconhecimento internacional na área de estudos sócio-culturais do esporte (Confira os membros equipe editorial).

Outras informações relevantes podem ser encontradas no site da revista. Convidamos a todos os membros para se cadastrarem. Com ele, será possível receber notificação por e-mail de novas edições e submeter suas investigações à análise do nosso comitê editorial.

### **DIVULGAÇÃO DE JOURNALS**

- ❖ International Review for the Sociology of Sport (IRSS) da Associação Internacional de Sociologia do Esporte (ISSA), disponível em: <http://www.issa.otago.ac.nz/journal.html>
- ❖ Sociology of Sport Journal (SSJ) da Associação Norte-Americana de Sociologia do Esporte (NASSS), disponível em: <http://journals.humankinetics.com/ssj>
- ❖ European Journal for Sport and Society (EJSS) da Associação Europeia de Sociologia do Esporte (EASS), disponível em: [http://eass-sportsociology.eu/journal\\_ejss.html](http://eass-sportsociology.eu/journal_ejss.html)
- ❖ Physical Culture and Sport: Studies and Research, disponível em: <http://versita.com/pcssr>

### **LIVROS COM PARTICIPAÇÃO DE MEMBROS DA ALESDE**

- Mais do que um jogo: o esporte e o continente africano  
Organizadores: Victor Andrade de Melo, Marcelo Bittencourt, Augusto Nascimento  
Vendas: [Editora Apicuri](#)
- Gênero e Esporte: masculinidades e feminilidades  
Organizador: Jorge Dorfman Kniknik  
Vendas: [Editora Apicuri](#)

### **PRÓXIMAS CONFERÊNCIAS**

Sport and alcohol: finding the balance. Massey University and the Alcohol Advisory Council of New Zealand. Auckland, Nova Zelândia (NZ).

Data: 09 a 11 de Fevereiro de 2011

Website: <http://www.sportandalcohol.com/page.php?1>

International Scientific Conference. Europe – Youth – Olimpism with focus on the sport training. Liberec, República Tcheca (CZE).

Data: 10 a 12 de Fevereiro de 2011

Website: <http://www.ktv.tul.cz/eyo/>

Inaugural Performance Psychology Conference. National University, Center for Performance Psychology. California, United States of America (USA).

Data: 11 a 12 de Fevereiro de 2011

Website: <http://www.centerforperformancepsychology.org/2011-Conference.html>

II Conferencia Nacional de Deporte Adaptado. La integración en el contexto internacional. Universidade de Valência, Consejo Superior de Deportes y Comité Paralímpico Español, Espanha (SPA).

Data: 22 a 23 de Fevereiro de 2011

Website: <http://migre.me/3LAHJ>

II International Conference on Sports and Society. Unitedworld School of Business. Kolkata, Índia (IND).

Data: 28 de Fevereiro a 01 de Março de 2011

Website: <http://sportandsociety.com/conference-2011/>

Global Sports Forum Barcelona. "Sport: what's next?" Barcelona, Espanha (SPA).

Data: 09 a 11 de Março de 2011

Website: <http://www.globalsportsforum.org/>

II Congresso da Associação Latinoamericana de Gestão Esportiva (ALGeDe), Monterrey, México (MEX).

Data: 28 a 30 de Março de 2011

Website: [www.algede.org](http://www.algede.org)

SportAccord, Unite & Support. International Convention. Londres, Inglaterra (ENG).

Data: 03 a 08 de Abril de 2011

Website: <http://www.sportaccordconvention.com/>

2<sup>nd</sup>. European Conference on Education Through Sport. Agence pour l'Education par Le Sport. Dunkerque, França (FRA).

Data: 07 a 08 de Abril de 2011

Website: <http://migre.me/3LAUW>

2011 Bases Annual Student Conference. University of Chester. The British Association of Sport and Exercise Sciences. Chester, Inglaterra (ENG).

Data: 12 a 13 de Abril de 2011

Website: <http://www.chester.ac.uk/bases>

Congreso Internacional "Red de Investigadores sobre Deporte, Cultura Física, Ocio y Recreación". UNISON, Hermosillo, Sonora, México (MEX).

Data: 4 a 7 de Maio de 2011

Contato: [redinvdeporte@yahoo.com.mx](mailto:redinvdeporte@yahoo.com.mx)/[Facebook](#)

VII Congresso Nacional de Ciências do Deporte y la Educación Física. Por la regulación profesional y la exigencia de profesionales adecuados. Pontevedra, Espanha (SPA).

Data: 5 a 7 de Maio de 2011

Website: <http://www.congresodeporte.com/>

1<sup>st</sup> International Conference of the European Association for the Philosophy of Sport (EAPS). Charles University in Prague, Faculty of Physical Education and Sport. Praga, República Tcheca (CZE).

Data: 19 a 21 de Maio de 2011

Website: <http://www.ftvs.cuni.cz/katedry/kin/confer/EAPS.htm>

11<sup>th</sup> International Scientific Conference: Perspectives in Physical Education and Sport. Ovidius University of Constanta, Romênia (ROM).

Data: 20 a 21 de Maio de 2011

Website: <http://feffs.ro/en/conference>

8<sup>th</sup> Conference of the European Association for Sociology of Sport (EASS), Umeå, Suécia (SWE).

Data: 18 a 22 de Maio de 2011

Website: <http://www.eass2011.se>

Specialist International Seminar – Training of Trainers of Physical Education and Sport: Recent Trends, Maia, Portugal (POR).

Data: 19 a 20 de Maio de 2011

Contato: [eventos@ismai.pt](mailto:eventos@ismai.pt)

II Congreso Iberoamericano de Economía del Deporte. Ourense, Universidad de Vigo, Espanha (SPA).

Data: 17 a 18 de Junho de 2011

Website: <http://www.fcetou.uvigo.es/congresodeporte/>

Conference. The International Association of Physical Education in Higher Education 2011. AIESEP International. University of Limerick, Irlanda (IRE).

Data: 22 a 26 de Junho de 2011

Website: <https://www.iccbookings.com/AIESEP2011/index.php>

16<sup>th</sup> Annual Congress of European College of Sport Science (ECSS), Liverpool, Grã-Bretanha (GBR).

Data: 06 a 09 de Julho de 2011

Website: <http://www.ecss-congress.eu/2011/>

IX Reunião de Antropologia do Mercosul (RAM), Curitiba, Brasil (BRA).

Data: 10 a 13 de Julho de 2011

Contato: [ram@sinteseeventos.com.br](mailto:ram@sinteseeventos.com.br)

11<sup>th</sup> Annual International Conference on Sports: Economic, Management, Marketing & Social Aspects. Athens Institute for Education and Research. Atenas, Grécia (GRE).

Data: 11 a 14 de Julho de 2011

Website: <http://www.atiner.gr/sports.htm>

XXVI Simpósio Nacional História, ANPUH 50 Anos, São Paulo, Brasil (BRA).

Data: 17 a 22 de Julho de 2011

Website: <http://www.snh2011.anpuh.org/>

XV Congresso Brasileiro de Sociologia (SBS), Curitiba, Brasil (BRA).

Data: 26 a 29 de Julho de 2011

Website: <http://www.sbs2011.sbsociologia.com.br/>

10<sup>th</sup> Conference of the European Sociological Association (Esa), Geneva, Suécia (SWE).

Data: 07 a 10 de Setembro de 2011

Website: <http://www.esa10thconference.com/index.php>

XVII COMBRACE, Porto Alegre, Brasil (BRA).

Data: 06 a 11 de Setembro de 2011

Website: <http://migre.me/3LCyK>

19<sup>th</sup> European Association for Sport Management (EASM), Madrid, Espanha (SPA).

Data: 07 a 10 de Setembro de 2011

Website: <http://www.easm.net/index.php>

I Congreso Internacional. Ciencias Sociales, Actividad Física y Deporte. La corporalidad y sus diversas visiones, Pontificia Universidade Católica de Valparaíso, Chile (CHL).

Data: 13 a 15 de Outubro de 2011

Website: <http://sociedad-y-actividad-fisica.tumblr.com/#about>

3<sup>er</sup> Congreso Ibero-Americano de Instalaciones Deportivas y Recreativas, Barcelona, Espanha (SPA).

Data: 17 a 20 de Outubro de 2011

Website: <http://www.cidyr.org/>

North American Society for the Sociology of Sport (NASSS), Minneapolis, Estados Unidos (USA).

Data: 02 a 05 de Novembro de 2011

Website: <http://www.nasss.org/>

### DESTAQUES DE 2011

- International Sociology of Sport Association World Congress (ISSA), Havana, Cuba (CUB), Julho 10-17, 2011

Tema de 2011: Esporte e os Ventos da Mudança – Passado, Presente, Futuros

Website: <http://issa-cuba2011.com/>

Envio de Resumos: até 01/04/11

Valores de Inscrição:

Após 01/02/11: Para sócios ISSA

CAT. A € 450

CAT. B Estudantes A € 350

CAT. C Estudantes B € 250

CAT. C Estudantes € 70

Após 01/02/11: Para não sócios ISSA

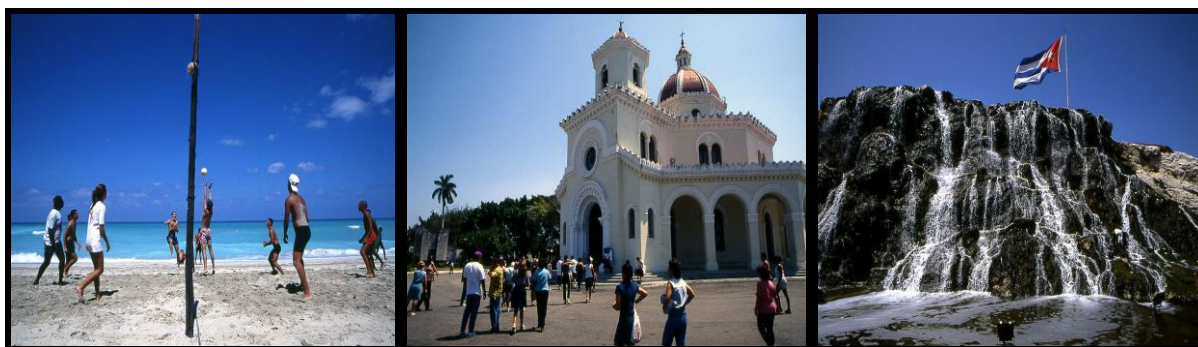
CAT. A € 550

CAT. B Estudantes A € 450

CAT. C Estudantes B € 350

CAT. C Estudantes € 100

Para consultar as categorias de países, clique [aqui](#):



- XXVIII Congresso ALAS, Recife, Brasil (BRA), Setembro 06-10, 2011

Tema: Fronteiras abertas da América Latina

Envio de Resumos: até 16/02/11

Website: <http://www.alas2011recife.com/>



### Valores de Inscrição:

De 03/02/2011 a 25/05/2011:

Docentes, Investigadores e Profissionais: R\$ 160,00 (cerca de US\$95)  
Estudantes de Mestrado, Doutorado e Graduados: R\$ 105,00 (cerca de US\$60)  
Estudantes de Graduação: R\$ 60,00 (cerca de US\$35)

De 26/05 a 31/08/2011:

Docentes, Investigadores e Profissionais: R\$ 190,00 (cerca de US\$110)  
Estudantes de Mestrado, Doutorado e Graduados: R\$ 120,00 (cerca de US\$ 70)  
Estudantes de Graduação: R\$ 80,00 (cerca de US\$ 45)

Na data do Evento: De 06/09/2011 a 10/09/2011:

Docentes, Investigadores e Profissionais: R\$ 220,00 (cerca de US\$ 125)  
Estudantes de Mestrado, Doutorado e Graduados: R\$ 140,00 (cerca de US\$ 80)  
Estudantes de Graduação: R\$ 100,00 (cerca de US\$ 55)



### COMO TORNAR-SE MEMBRO DA ALESDE

Participando dos eventos promovidos pela ALAS e ALESDE garante a sua membresia na Associação. Os participantes do I Encontro da ALESDE realizado em 2008 em Curitiba, Brasil e do II Encontro da ALESDE realizado em 2010 em Maracay, Venezuela garantem a renovação da sua membresia para o ano de 2011. Para o evento de 2012, que será realizado em Concepción, Chile, teremos condições de associação diferenciadas, que serão divulgadas no próximo ano. Nos próximos e-boletins divulgaremos mais informações.

## CONTRIBUIÇÕES PARA O e-BOLETIM DA ALESDE

A ALESDE está feliz em compartilhar as informações sobre as atividades relacionadas a Associação. Teremos todo o prazer em incluir as suas notícias em nosso e-boletim. Estamos procurando maneiras de melhorar a comunicação e atender aos nossos membros. Nós incentivamos você a enviar comentários e sugestões. Por favor, envie qualquer comentário e informação aos editores do nosso e-boletim: Prof. Martínez López José Samuel (MEX), em: [samuel.martinez@uia.mx](mailto:samuel.martinez@uia.mx); Profa. Juliana Vlastuin (BRA), em: [vlastuin6@yahoo.com.br](mailto:vlastuin6@yahoo.com.br) e Prof. Carlos Mattus (CHI), em: [carlosmatus18@gmail.com](mailto:carlosmatus18@gmail.com).

### Diretoria ALESDE

- ❖ Presidente: Prof. Miguel Cornejo (Chile)
- ❖ E-mail: [mcornejo@udec.cl](mailto:mcornejo@udec.cl)
- ❖ Vice-Presidente: Prof. Wanderley Marchi Júnior (Brasil)
- ❖ E-mail: [marchijr@ufpr.br](mailto:marchijr@ufpr.br)
- ❖ Secretária Geral: Profa. Rosa López de D'Amico (Venezuela)
- ❖ E-mail: [rlopezdedamico@yahoo.com](mailto:rlopezdedamico@yahoo.com)
- ❖ Secretárias Adjuntas:
  - Profa. Luz Amélia Hoyos Cuartas (Colômbia)
  - ❖ E-mail: [luzahoyos@yahoo.com](mailto:luzahoyos@yahoo.com)
  - Profa. Argénira Ramos (Venezuela)
  - ❖ E-mail: [argeniramos@yahoo.com](mailto:argeniramos@yahoo.com)
- ❖ Marketing:
  - Prof. Ricardo Sonoda (Brasil)
  - ❖ E-mail: [ricardo.sonoda78@gmail.com](mailto:ricardo.sonoda78@gmail.com)
  - Prof. Samuel Martínez (México)
  - ❖ E-mail: [samuel.martinez@uia.mx](mailto:samuel.martinez@uia.mx)
  - Profa. Bárbara Schausteck de Almeida (Brasil)
  - ❖ E-mail: [barbara.edf@ufpr.br](mailto:barbara.edf@ufpr.br)
  - Profa. Doralice Lange de Souza (Brasil)
  - ❖ E-mail: [dora@ufpr.br](mailto:dora@ufpr.br)
  - Profa. Zenia Escorihuela (Venezuela)
  - ❖ E-mail: [zeniaimaculada@yahoo.es](mailto:zeniaimaculada@yahoo.es)
- ❖ Administração e Finanças:
  - Prof. Fernando Mezzadri (Brasil)
  - ❖ E-mail: [mezzadri@ufpr.br](mailto:mezzadri@ufpr.br)
  - Prof. Gonzalo Bravo (Estados Unidos)
  - ❖ E-mail: [Gonzalo.Bravo@mail.wvu.edu](mailto:Gonzalo.Bravo@mail.wvu.edu)
  - Profa. Kátia Bortolotti Marchi (Brasil)
  - ❖ E-mail: [kbmarchi@ufpr.br](mailto:kbmarchi@ufpr.br)
- ❖ Comissão Científica
  - Prof. José Luis Simões (Brasil)
  - ❖ E-mail: [joseluis2711@yahoo.com.br](mailto:joseluis2711@yahoo.com.br)
  - Profa. Gladys Guerrero (Venezuela)
  - ❖ E-mail: [gguerrerogladys@yahoo.es](mailto:gguerrerogladys@yahoo.es)



Profa. Neidha Rebeca Oropeza (Venezuela)  
E-mail: [fantasieneve@yahoo.com](mailto:fantasieneve@yahoo.com)  
Prof. André Mendes Capraro (Brasil)  
E-mail: [andrecapraro@onda.com.br](mailto:andrecapraro@onda.com.br)  
Prof. Daniel Oliveros (Colômbia)  
E-mail: [danieloliverosw@hotmail.com](mailto:danieloliverosw@hotmail.com)  
Prof. David Leonardo Quitian Roldan (Colômbia)  
E-mail: [quitiman@yahoo.es](mailto:quitiman@yahoo.es)

**CONTINUE EM CONTATO COM A ALESDE**

ALESDE

